



INFORME DE COYUNTURA GEOPOLÍTICA #12

ARGENTINA

1 cuatrimestre 2026

INDICE

1. Introducción

2. Agenda internacional y subordinación estratégica a Estados Unidos e Israel

3. Concentración, endeudamiento y extractivismo en la nueva arquitectura económica argentina

4. La agenda legislativa del ajuste y la pérdida de derechos sociales

5. El Partido Judicial entre el lawfare y la impunidad oficialista

6. Las Fuerzas del Cielo y la batalla por el control del territorio digital

7. Las calles como escenario de resistencia frente al ajuste y la represión

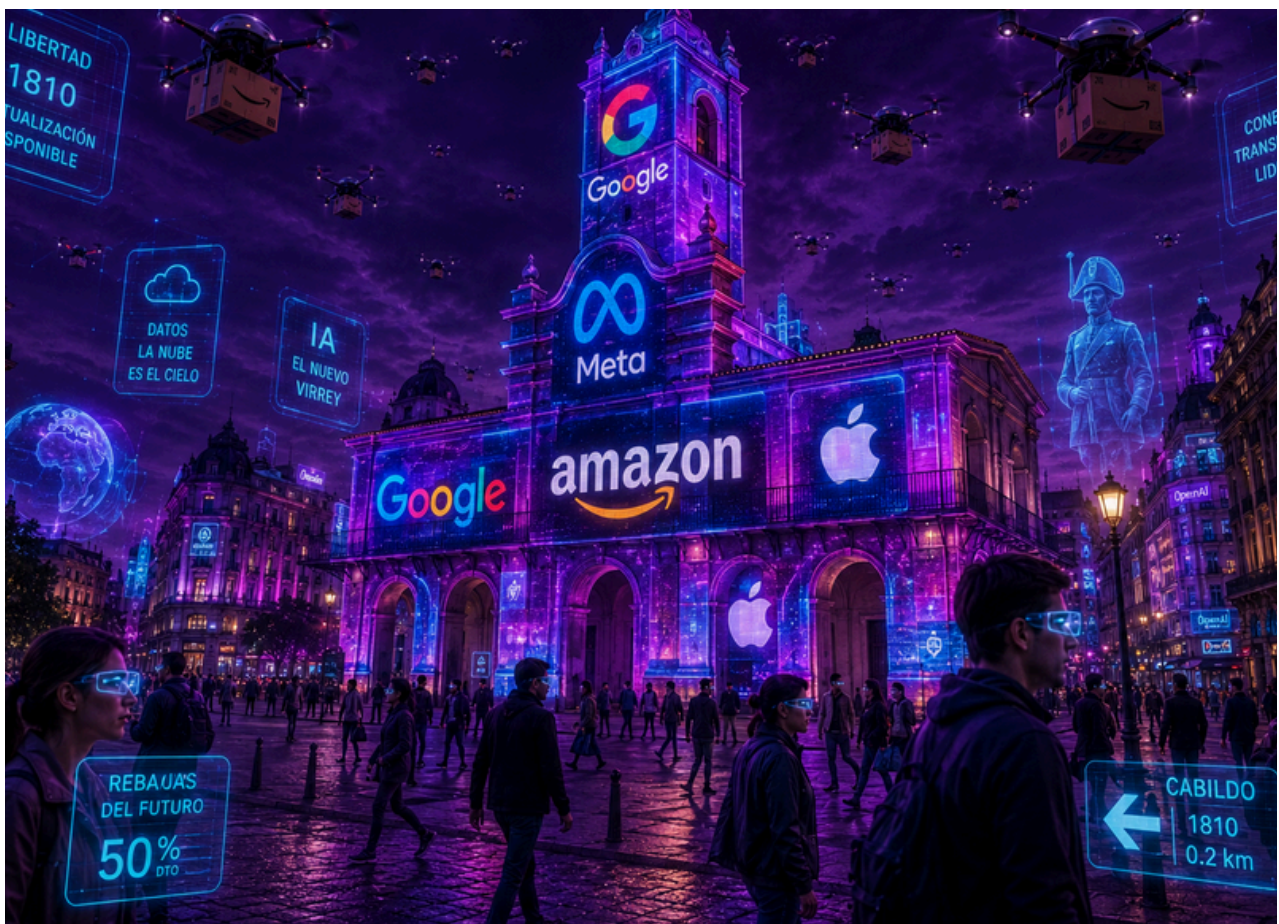
8. Conclusiones y Reflexiones finales

Introducción

Los Informes de Coyuntura Geopolítica 2026 son producto de un trabajo sistemático de investigación-acción, una invitación a realizar una lectura detallada de los principales conflictos que atravesaron la coyuntura política, en el recorte temporal del primer cuatrimestre de este año (enero-abril), desde el esfuerzo analítico de entenderlos en su trayectoria histórica.

Los y las lectoras encontrarán en esta colección de tres producciones, un abordaje del análisis de la política internacional, latinoamericana y caribeña, y argentina, que transcurre de lo general a lo particular, desde las dimensiones económica, política y estratégica. Metodológicamente, supuso un trabajo de producción de información estratégica, usando fuentes abiertas y fuentes directas, desde las voces protagonistas en muchos casos.

Partimos de concebir que la construcción del conocimiento de los hechos sociales, la teoría social, tiene su inicio en la lectura de la realidad misma, en un movimiento dialéctico que recorre: Realidad - Teoría - Conocimiento, en una espiral ascendente que vuelve a la Realidad - Práctica - Teoría / Práctica. Una permanente construcción de nuevas conceptualizaciones, desde el triángulo ordenador que llamamos “las tres C”: conflicto, contradicción y complejidad.



Introducción

Un trabajo de investigación que intenta superar la mirada de la realidad caótica tal como se presenta, para ofrecer una representación general, una totalidad, desde las nociones fundamentales del pensamiento crítico y el materialismo histórico. Un recorrido metodológico que parte de lo real concreto, de la “realidad efectiva”, para analíticamente llegar a conceptos, abstracciones que permiten alcanzar en primer lugar, la totalidad construida en general, mediante un ascenso dialéctico, para emprender luego un viaje de retorno en la construcción de categorías explicativas hasta dar de nuevo con la realidad, pero no ya como representación caótica, sino como una totalidad que da cuenta de sus múltiples determinaciones y relaciones; lo que Marx llamó realidad concreta histórica.

Presentadas las consideraciones metodológicas, el abordaje del análisis de la realidad implica entonces sumergirnos en las contradicciones propias del momento histórico actual, caracterizado por la irrupción de una nueva fase del modo de producción capitalista, a partir de la introducción de las llamadas tecnologías de la cuarta revolución industrial.

Estas transformaciones han traído aparejadas el surgimiento de nuevas relaciones sociales y de nuevas personificaciones, al mismo tiempo que emergen nuevos sujetos políticos, en una realidad social que se ha visto transfigurada bajo otros términos y condiciones. Esto supone un cambio rotundo no sólo en las condiciones materiales de producción y reproducción social, sino también una transformación radical en los mecanismos de subjetivación, presentando nuevos dispositivos y herramientas a partir de los cuales se configuran diferentes formatos de interpelación y despliegue de los sujetos políticos, nuevas dinámicas de construcción de poder.



Introducción

El conflicto principal pareciera librarse, entonces, hacia dentro de una fracción dominante del capital a la que llamamos Nueva Aristocracia Financiera y Tecnológica, entre dos visiones financieras-digitales que intentan establecer un nuevo orden mundial para su beneficio, cuya disputa se traduce al resto de conflictos y enfrentamientos que observamos alrededor del mundo, estableciendo los marcos generales en los que éstos se producen. En este sentido, la acelerada transformación impulsada por los procesos de digitalización y financiarización, ha puesto en crisis las estructuras democráticas tradicionales, subsumiendo los Estados-Nación bajo nuevas formas organizativas con alcance global.

Además, este escenario ha sido alimentado por un espiral ascendente en los niveles de conflictividad en los grandes escenarios económicos, políticos y armados a nivel global. En este marco, el territorio virtual como la nueva mediación social donde la humanidad habita, trabaja, estudia y se relaciona, configura mecanismos novedosos de expropiación del tiempo de trabajo y de la potencia creativa. Quienes controlan este territorio de plataforma, hacen un aprovechamiento de la “inteligencia colectiva”, el producto del trabajo del “obrero global” en el “taller colectivo” mundial, allí donde cada sujeto productor entra en relación con los instrumentos a partir de su pertenencia al cuerpo social. Esta “sabiduría de las mayorías” es apropiada y objetivada en nuevos medios de producción o en su mejoramiento, como motor del desarrollo de las fuerzas productivas, que han alcanzado sus límites históricos.

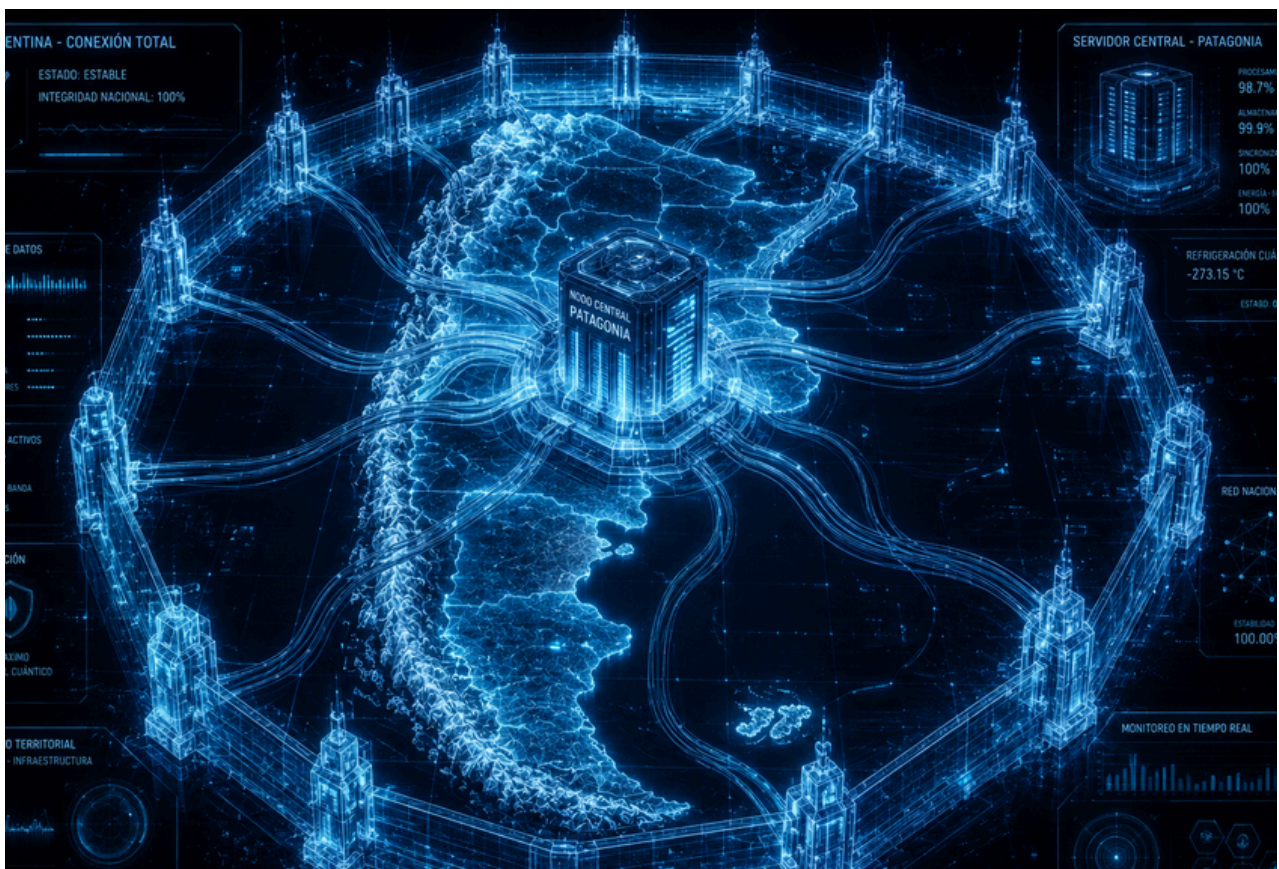
En un escenario de profundas transformaciones en el campo de las condiciones materiales, pero también, de las dinámicas de despliegue de la subjetividad política, se abre la posibilidad para crear y construir nuevas relaciones sociales, nuevas formas de organización democrática que pongan en el centro la consolidación de la comunidad organizada bajo sus propios intereses. La presentación de los tres informes es una invitación de NODAL (Noticias de América Latina y el Caribe) desde el área de investigación, al debate, a la confrontación de ideas necesaria para ensayar estrategias que permitan superar la crisis desde una alternativa de las grandes mayorías. Un aporte al armamento teórico necesario para construir nuevas respuestas ante la velocidad con que se suceden los acontecimientos, desde la lectura y el análisis profundo de la realidad concreta, en perspectiva histórica y desde la iniciativa sostenida en la profunda convicción de que construir otro futuro es posible.

Radiografía Argentina

Durante el primer cuatrimestre de 2026, la coyuntura argentina expresa la profundización del rumbo del proyecto político de Javier Milei en posición de gobierno. El período configura una fase de implementación del programa económico, institucional y geopolítico, en un escenario de deterioro de las condiciones de vida, conflictividad social y reconfiguración de las relaciones entre el Estado, el capital y el trabajo.

En este marco, la política exterior opera como eje organizador de la acción estatal. La subordinación a los gobiernos de Estados Unidos e Israel estructura la agenda doméstica: ordena la política económica, impulsa la agenda legislativa —reforma laboral, ley de glaciares, baja de edad de imputabilidad— y se traduce en modificaciones en seguridad, defensa e inteligencia, muchas de ellas por decreto, bajo una doctrina que reactualiza la construcción del enemigo interno en articulación con agendas globales.

Este proceso se expresa en el conjunto de dimensiones abordadas en el informe: una agenda legislativa de disciplinamiento, un Poder Judicial atravesado por disputas e impunidad selectiva, una economía que profundiza la desigualdad, y una disputa por los recursos estratégicos en energía, ciencia e industria. En este escenario, la conflictividad —en las calles y en las redes— constituye el terreno donde se dirime la relación de fuerzas y los límites del proyecto en curso.



Emilia Trabucco
Directora

Matías Caciabue
Director Ejecutivo

Lucas Aguilera y Paula Giménez
Directores de Investigación

Elisa García
Editora

Estefanía Bresso
Coordinadora Informe de Coyuntura Geopolítica, 1º
cuatrimestre 2026 | Argentina

Pía Girotti | Yésica Leyes | Diego Lorca
Coordinadores de Redacción

Constanza Eichhorn | Fernando Rizza | Rocío Maldonado |
Lucas Pellarín
Redactores

@InfoNodal

